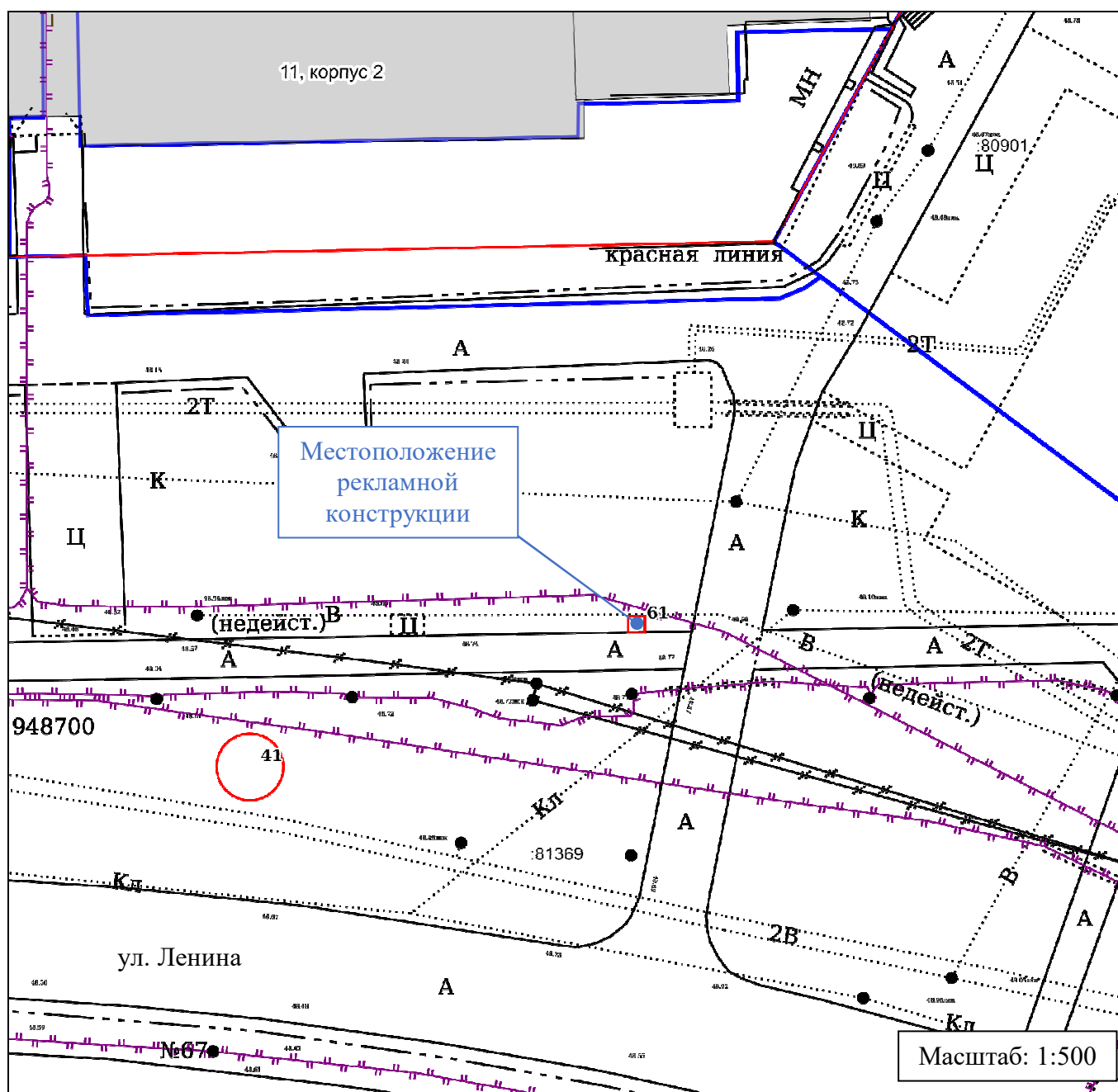


Выкопировка
из муниципальной геоинформационной системы
города Нижневартовска



№ п/п	X	Y
1	4 419 806,33	948 710,53

Местоположение рекламной конструкции	г. Нижневартовск, ул. Ленина, 11/2 (в районе жилого дома, нечетная сторона), 5 мкр.
Тип рекламной конструкции	отдельно стоящий трехсторонний пиляр со статическим или динамическим заполнением, с габаритными размерами информационного поля одной стороны 3,0 м (высота) x 1,4 м (ширина)